

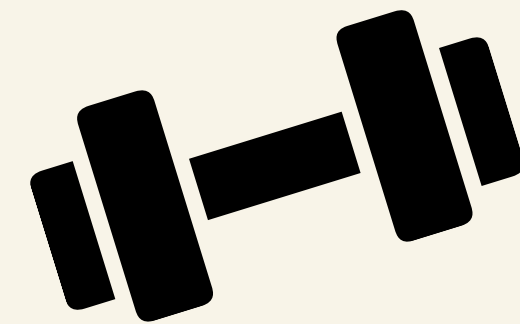
HIATOS Y DIPTONGOS



ANTES DE
COMENZAR...

¿CUÁLES SON LAS
VOCALES ABIERTAS Y
CERRADAS?

“VOCALES ABIERTAS,”

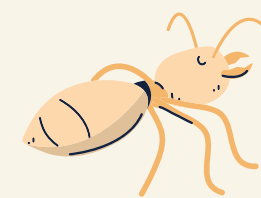


A

E

O

“VOCALES CERRADAS,”



I

U

DIPTONGO

CONJUNTO DE 2 VOCALES CONTIGUAS QUE PERTENECEN
A LA MISMA SÍLABA.

EJEMPLO..

FUE-GO



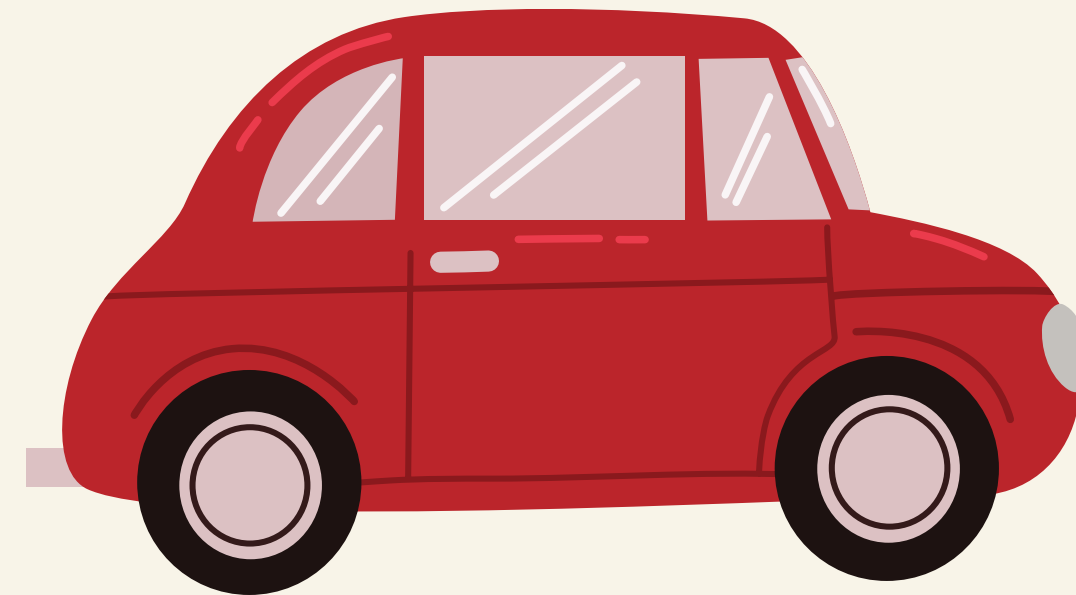


OTROS EJEMPLOS..

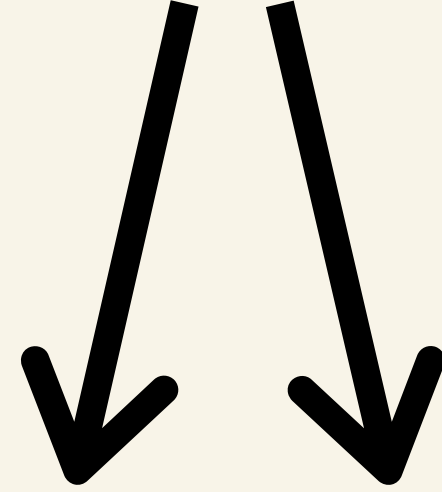
RUI-DO



AU-TO



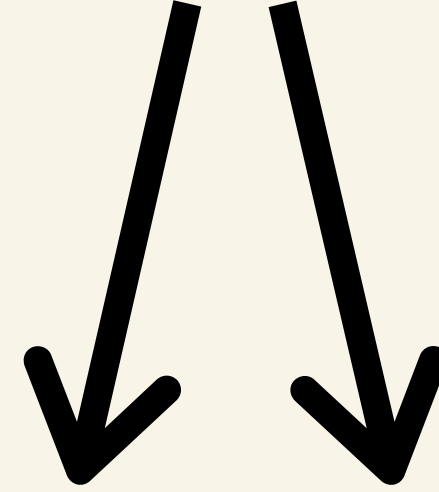
RUI-DO



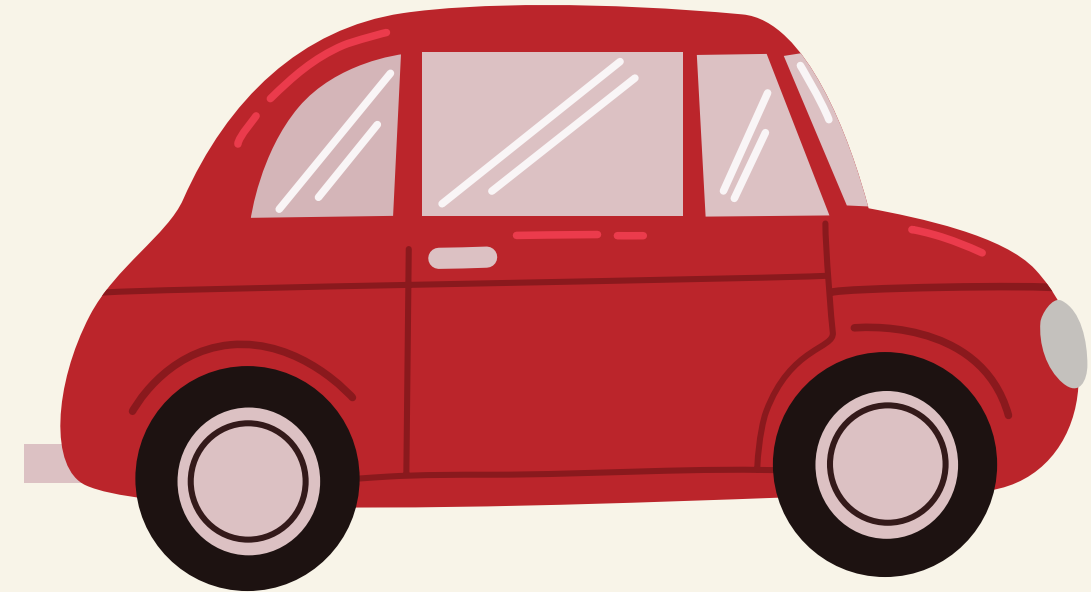
CERRADA CERRADA



AU-TO



ABIERTA CERRADA



- CERRADA + ABIERTA → TIEMPO, MENSUAL, PIOJO
- ABIERTA + CERRADA → BAILE, ACEITE, DEUDA
- CERRADA + CERRADA → VIUDA, CIUDAD, CUIDAR

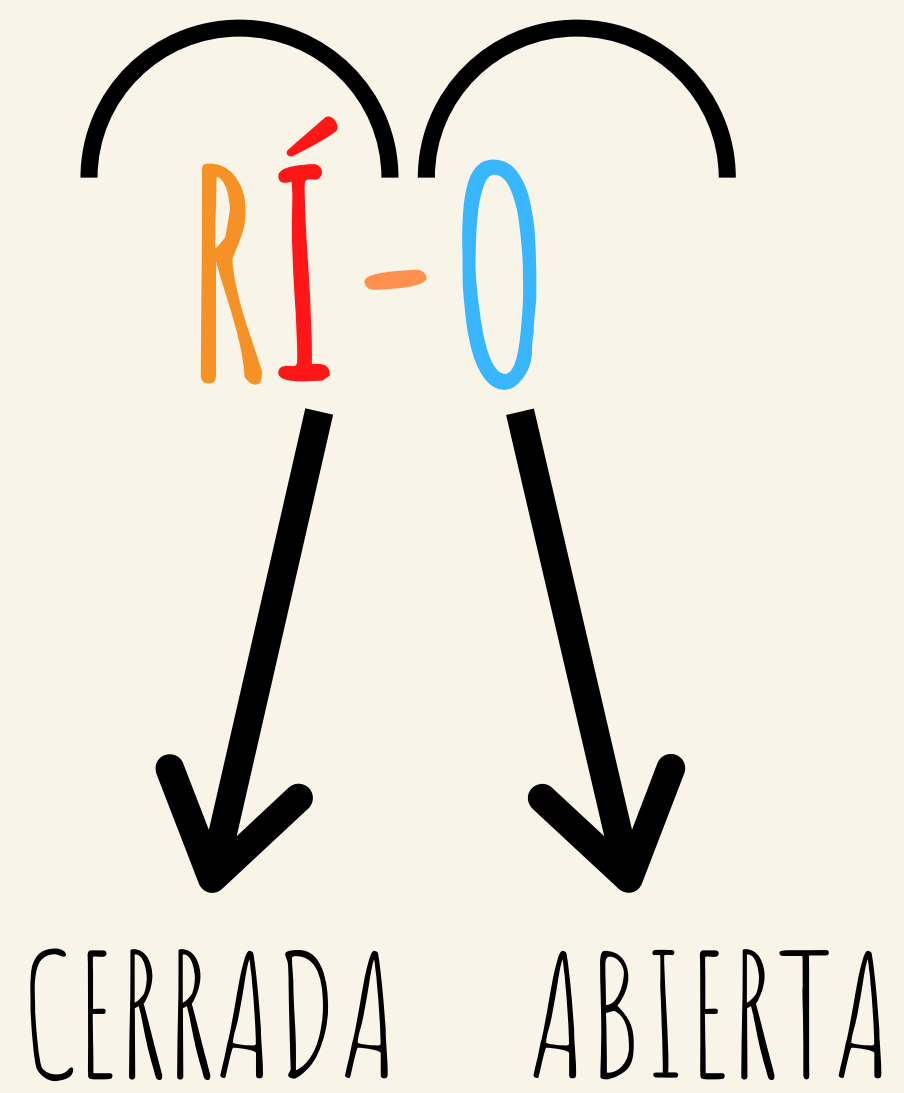
HIATO

CONJUNTO DE 2 VOCALES CONTIGUAS QUE PERTENECEN
A SÍLABAS DISTINTAS.

EJEMPLO..

RÍ-O





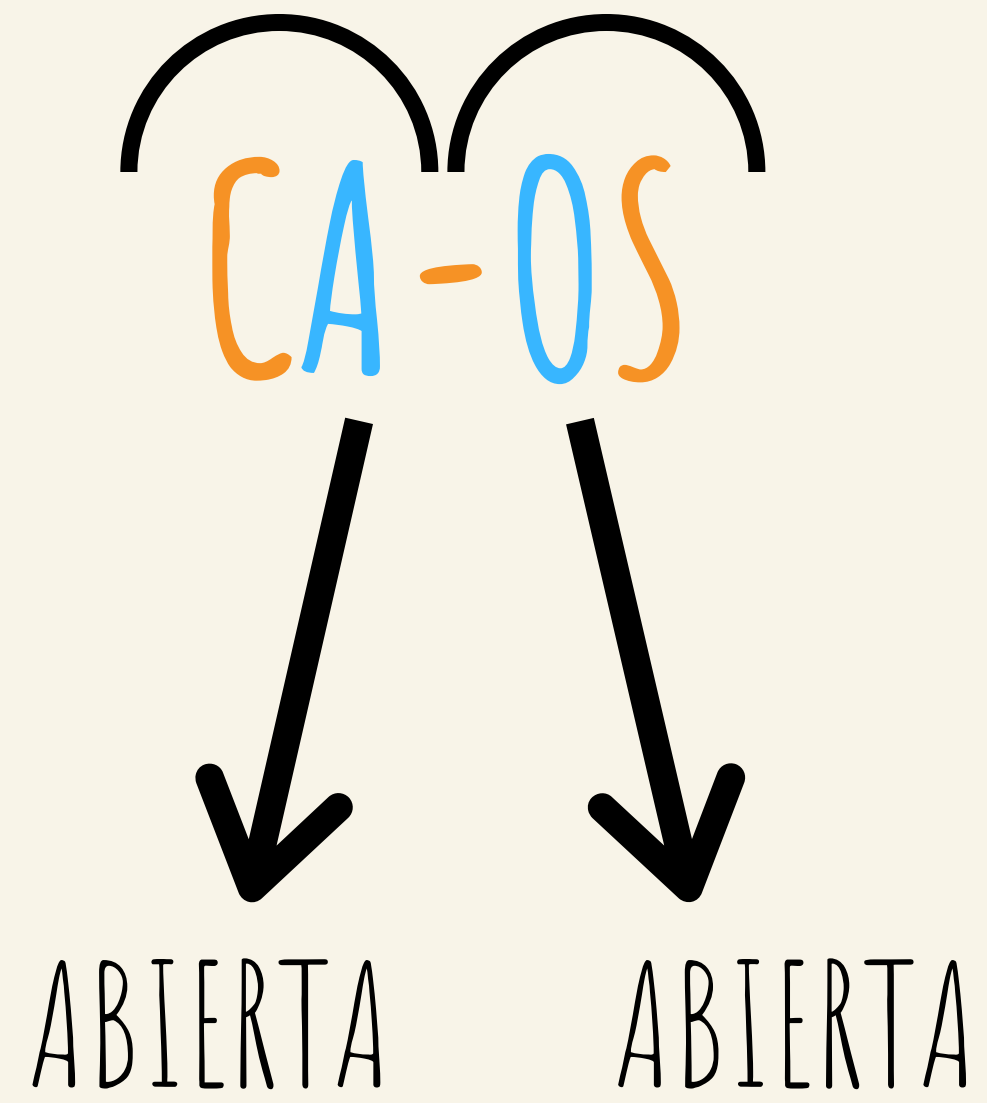
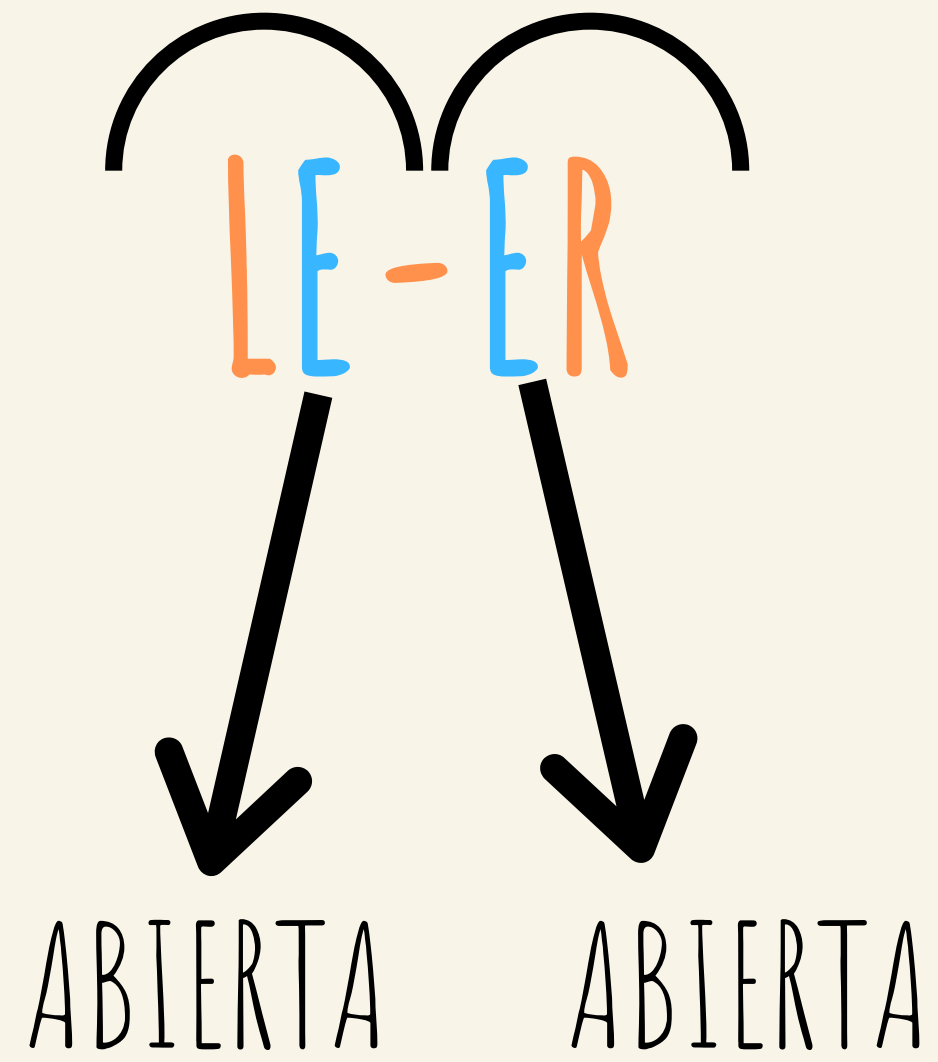
OTROS EJEMPLOS..

LE-ER



CA-OS





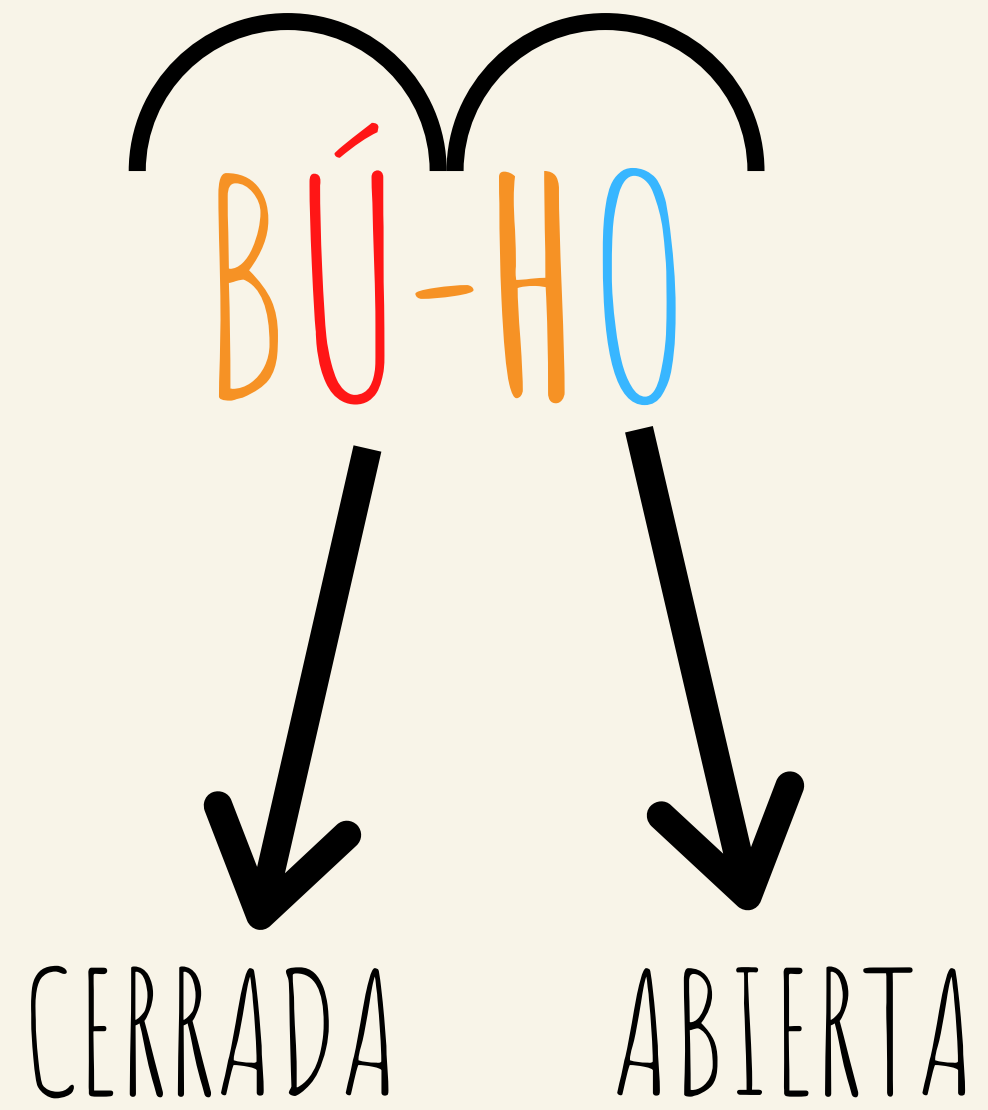
- CERRADA + ABIERTA
O VICEVERSA → BAÚL, SANDÍA, BATERÍA
- ABIERTA + ABIERTA → TEATRO, DESEO, LÍNEA
- DOS VOCALES IGUALES → CREER, POSEER, PROVEER

LA PRESENCIA DE LA LETRA 'H' ENTRE LAS VOCALES NO IMPIDE EL HIATO/DIPTONGO SINO QUE LO MANTIENE.

EJEMPLO..

BÚ-HO





OTROS EJEMPLOS..

CO-HE-TE



AHU-MA-DO



CO-HE-TE

ABIERTA ABIERTA

AHU-MA-DO

ABIERTA CERRADA



ALGUNAS PALABRAS CON HIATO SE APARTAN
DE LAS REGLAS DE TILDACIÓN.....

PALABRAS AGUDAS

SON AQUELLAS PALABRAS QUE LLEVAN EL ACENTO EN LA ÚLTIMA SÍLABA.
SE TILDAN CUANDO TERMINAN EN UNA VOCAL O EN LAS CONSONANTES N Y S.

EJ: PERÚ, AMAR, JAMÁS.

EJEMPLO DE HIATO: RAÍZ SE TILDA.

PALABRAS GRAVES

SON AQUELLAS PALABRAS QUE LLEVAN EL ACENTO EN LA PENÚLTIMA SÍLABA.
SE TILDAN CUANDO TERMINAN EN CUALQUIER CONSONANTE, EXCEPTO N, S O VOCAL.

EJ: LÁPIZ, FÁCIL, COSTILLA

EJEMPLO DE HIATO: MARÍA SE TILDA.